

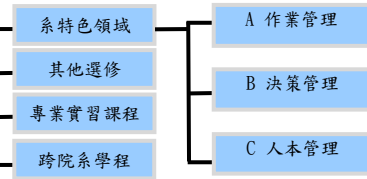
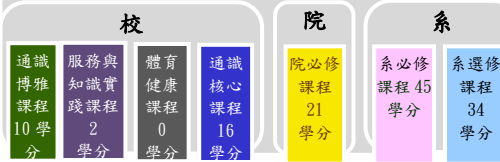
# 工業管理學系 日間學士班 課程學習地圖

113 入學年度學生適用

## 系教育目標

培養具有整合、溝通、邏輯與應用工具能力的工業管理人才

## 畢業學分修課規定



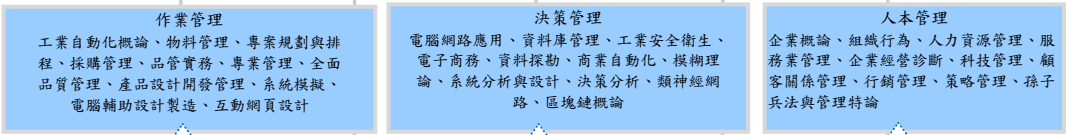
大一上      大一下      大二上      大二下      大三上      大三下      大四上      大四下

每學期至多可修習二門通識博雅課程，每門 2 學分，至少需修習 10 學分始可畢業「社會科學議題」領域不能修習



課程描修  
修課順序建議

**其他選修：**生涯與職涯發展、應用力學、線性代數、投資管理、創業經營管理、回歸分析、勞資關係、科技產業分析、田口式品質工程、專業簡報英文、機器視覺、人機介面、實驗設計、半導體製程管理、校外實習一二三、科技英文、作業研究二等



<b>核心能力</b>	1 學生具備工業管理基本知識與技能 2 學生具備宏觀國際視野 3 學生具備知識研究與探索的能力 4 學生具備批判思維並解決問題 5 學生具備基礎資訊知識 6 學生能理解企業倫理對於社會的責任及公司決策對於社會大眾權益產生的影響 7 學生具備有效溝通能力 8 學生具備與團隊成員合作協調能力 9 學生具備尊重多元文化價值觀的
<b>基本素養</b>	倫理道德、社會知能、生活態度
<b>生涯規劃</b>	升學：國內外各大工管相關研究所 就業：品質管理師、生產管理師、製程分析師、設備工程師、工業安全師、系統分析與設計師、企業 E 化師、程式設計師、人力資源管理師、財務分析師、採購專員/經理、管理幕僚