

義守大學 管理學院 工業管理學系

博士班

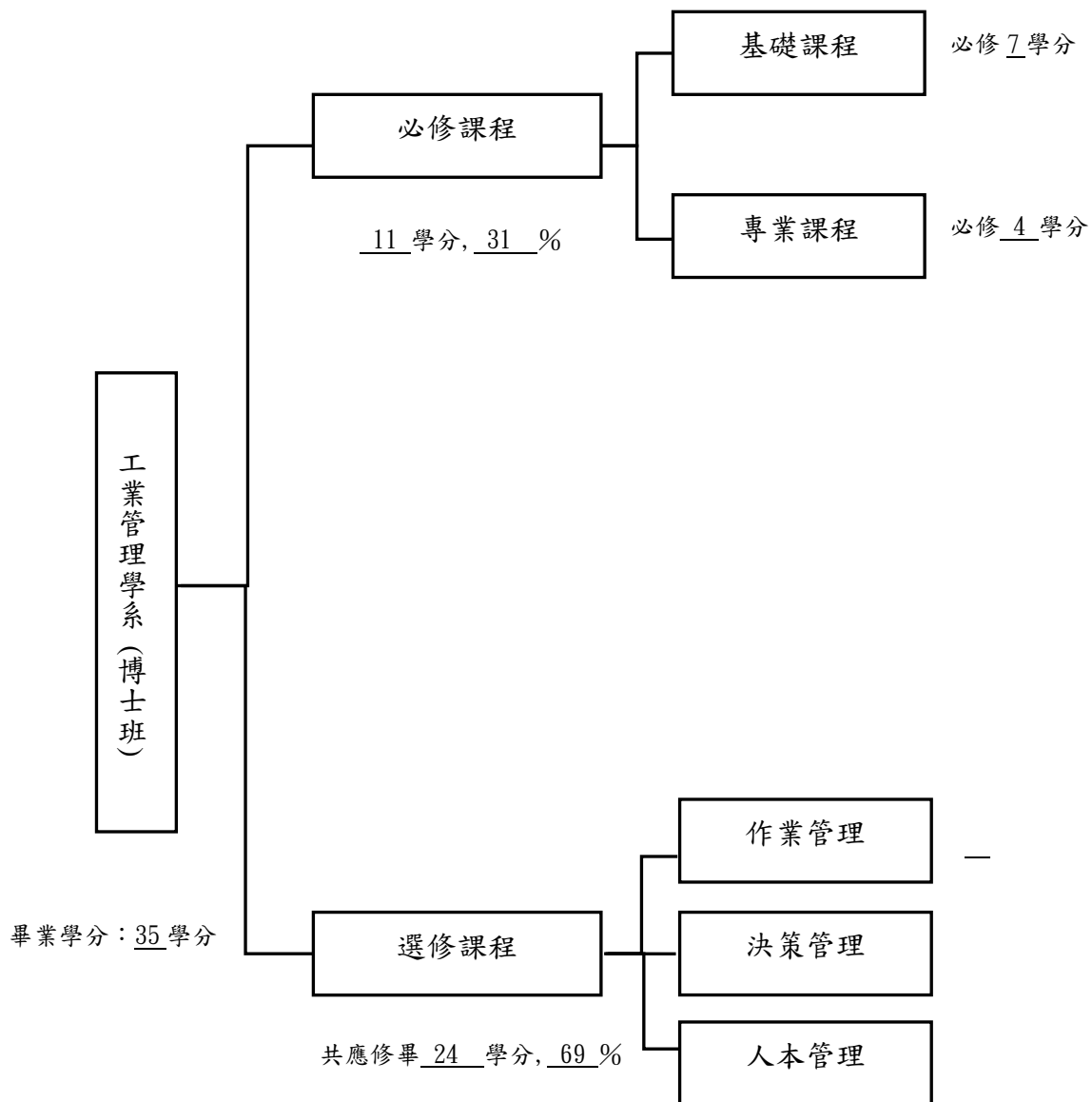
一、學系教育目標：

培養具有整合、溝通、邏輯與應用工具能力的工業管理研究人才

To cultivate the research professions in industrial management with the abilities of integration, communication, logically thinking and tool applications

日間博士班學生是全職學生，來源為各級碩士畢業生，修業期為期 4 年。本系博士階段以學術智能與創新思考、獨立研發與知識傳授為目標，博士生應具備發掘並定義問題以及分析問題與提出理論模式能力。博士畢業生所從事之工作內涵以學術研究、產品開發設計或知識傳授為主。在學習過程中，強調倫理價值與道德觀念之養成與實踐、培養良好的領導能力與溝通技巧以及國際觀。博士層級涉及議題廣泛，必須具備全球及區域性議題之分析能力。

管理學院 工業管理學系 博士班 課程架構表



說明：

1. 博士生完成資格考後，每學期必須修讀「論文指導」，至畢業為止。
2. 博士生修課注意事項請參酌工管系博士班修業辦法。

管理學院 工業管理學系 博士班 課程規畫表

課程類型	課程代碼	課程名稱	學分	必/選修	開課學期	
必修課程	基礎課程	D20501	書報討論(一)	1	必修 7 學分	一上
		D20502	書報討論(二)	1		一下
		D20601	書報討論(三)	1		二上
		D20602	書報討論(四)	1		二下
		D20620	高等統計學	3		一下
	專業課程	D20605	論文指導(一)	1	必修 4 學分	一上
		D20606	論文指導(二)	1		一下
		D20607	論文指導(三)	1		二上
		D20608	論文指導(四)	1		二下
		D20D00	博士論文	0		二下
		D20D01	學術研究倫理	0		二下
選修課程	作業管理(1)	D20593	作業管理	3	選修 24 學分	一上
		D20633	國際品質與環境管理	3		一上
		D20663	精密量測與品質	3		一上
		D20531	電腦整合製造	3		一下
		D20541	半導體製程管理	3		一下
		D20542	高等品質管制	3		一下
		D20641	全面品質管理	3		一下
		D20667	產業電子化營運模式	3		一下
	決策管理(2)	D20535	數學規劃	3		一上
		D20557	作業研究	3		一上
		D20668	整數規劃	3		一下
	人本管理(3)	D20539	組織理論與管理	3		一上
		D20552	研究方法論	3		一上
		D20677	高等人力資源管理	3		一上
		D20540	科技管理	3		一上
		D20550	策略管理	3		一上
		D20549	領導學	3		一下
		D20638	創新與研發管理	3		一下
		D20685	人本系統專題(一)	3		二上
		D20686	人本系統專題(二)	3		二下
	跨領域	D20564	運籌管理(1.2)	3		一上
		D20534	排程與存貨管理(1.2)	3		一上
		D20687	資料包絡分析法(2.3)	3		一上

課程類型	課程代碼	課程名稱	學分	必/選修	開課學期
	D20546	系統模擬(1.2)	3	選修 24 學分	一上
	D20642	可靠度工程(1.2)	3		一上
	D20643	生產經濟分析(1.2)	3		一上
	D20637	實驗設計(1.2.3)	3		一上
	D20569	模糊理論(1.2.3)	3		一上
	D20562	電子商務(2.3)	3		一上
	D20636	管理資訊系統(2.3)	3		一上
	D20645	決策支援系統(2.3)	3		一上
	D20571	系統分析與設計(1.2)	3		一上
	D20566	供應鏈設計與分析(1.2)	3		一下
	D20574	六標準差(1.2)	3		一下
	D20670	機器視覺(1.2)	3		一下
	D20679	啟發式演算法(1.2)	3		一下
	D20545	物流與儲運管理(1.2)	3		一下
	D20572	流程與變革管理(1.2)	3		一下
	D20587	高等作業研究(1.2)	3		一下
	D20581	決策分析(2.3)	3		一下
	D20551	專案管理(2.3)	3		一下
	D20652	知識管理(2.3)	3		一下
	D20547	類神經網路(1.2.3)	3		一下
	D20661	模糊理論應用與實務(1.2.3)	3		一下
	D20537	高等統計學(1.2.3)	3		一下
	D20651	顧客關係管理(2.3)	3		一下
	D20671	灰色理論(1.2.3)	3		一下
	D20672	企業資源規劃(1.2.3)	3		一下
	D20640	服務業品質經營管理(1.2.3)	3		一下
	D20586	多變量分析(1.2.3)	3		一下

義守大學工業管理研究所博士班 107 學年度入學新生課程計畫表

107 年 04 月 12 日製

* 本所博士班總畢業學分數為 **35** 學分，分下列三項：

- (一) 專業必修 **11** 學分
- (二) 專業選修 **24** 學分 (論文指導選修課程一律不計入畢業選修學分數)
- (三) 博士論文必修 **0** 學分(總結課程)

備註：1. 學生於修業年限內，除修滿總畢業學分數外，並應通過本所之規定，方具畢業資格。

2. 課程規劃為配合學生需求，得增減開設課程。

博一課程表 (107)

類別	科目代號	科目名稱	上	下	必/選修	備註
專業必修	D20501	書報討論(一)	1		必	
	D20605	論文指導(一)	1		必	
	D20502	書報討論(二)		1	必	
	D20606	論文指導(二)		1	必	
	D20620	高等統計學		3	必	
專業選修	D20593	作業管理	3		選	
	D20564	運籌管理	3		選	
	D20534	排程與存貨管理	3		選	
	D20535	數學規劃	3		選	
	D20539	組織理論與管理	3		選	
	D20552	研究方法論	3		選	
	D20677	高等人力資源管理	3		選	
	D20540	科技管理	3		選	
	D20550	策略管理	3		選	
	D20642	可靠度工程	3		選	
	D20643	生產經濟分析	3		選	
	D20546	系統模擬	3		選	
	D20571	系統分析與設計	3		選	
	D20637	實驗設計	3		選	
	D20569	模糊理論	3		選	
	D20687	資料包絡分析法	3		選	
	D20633	國際品質與環境管理	3		選	
	D20663	精密量測與品質	3		選	
	D20562	電子商務	3		選	
	D20636	管理資訊系統	3		選	
	D20645	決策支援系統	3		選	
	D20557	作業研究	3		選	
	D20551	專案管理	3		選	
	D20574	六標準差		3	選	
	D20670	機器視覺		3	選	
	D20581	決策分析		3	選	

類別	科目代號	科目名稱	上	下	必/選修	備註
專業選修	D20661	模糊理論應用與實務		3	選	
	D20652	知識管理		3	選	
	D20679	啟發式演算法		3	選	
	D20641	全面品質管理		3	選	
	D20667	產業電子化營運模式		3	選	
	D20668	整數規劃		3	選	
	D20638	創新與研發管理		3	選	
	D20545	物流與儲運管理		3	選	
	D20572	流程與變革管理		3	選	
	D20651	顧客關係管理		3	選	
	D20671	灰色理論		3	選	
	D20672	企業資源規劃		3	選	
	D20549	領導學		3	選	
	D20640	服務業品質經營管理		3	選	
	D20586	多變量分析		3	選	
	D20587	高等作業研究		3	選	
	D20531	電腦整合製造		3	選	
	D20541	半導體製程管理		3	選	
	D20542	高等品質管制		3	選	
	D20566	供應鏈設計與分析		3	選	
D20547	類神經網路		3	選		
本學年必修學分數					7	

義守大學工業管理研究所博士班 107 學年度入學新生課程計畫表

博二課程表(108)

類別	科目代號	科目名稱	上	下	必/選修	備註
專業必修	D20601	書報討論(三)	1		必	
	D20607	論文指導(三)	1		必	
	D20602	書報討論(四)		1	必	
	D20608	論文指導(四)		1	必	
	D20D00	博士論文		0	必	
	D20D01	學術研究倫理		0	必	
專業選修	D20685	人本系統專題(一)	3		選	
	D20686	人本系統專題(二)		3	選	
本學年必修學分數			4			

博三課程表(109)

類別	科目代號	科目名稱	上	下	必/選修	備註
專業選修	D20609	論文指導(五)	1		選	
	D20610	論文指導(六)		1	選	
本學年必修學分數			0			

博四課程表(110)

類別	科目代號	科目名稱	上	下	必/選修	備註
專業選修	D20612	論文指導(七)	1		選	
	D20613	論文指導(八)		1	選	
本學年必修學分數			0			

博五課程表(111)

類別	科目代號	科目名稱	上	下	必/選修	備註
專業選修	D20614	論文指導(九)	1		選	
	D20615	論文指導(十)		1	選	
本學年必修學分數			0			

博六課程表(112)

類別	科目代號	科目名稱	上	下	必/選修	備註
專業選修	D20616	論文指導(十一)	1		選	
	D20617	論文指導(十二)		1	選	
本學年必修學分數			0			

博七課程表(113)

類別	科目代號	科目名稱	上	下	必/選修	備註
專業選修	D20618	論文指導(十三)	1		選	
	D20619	論文指導(十四)		1	選	
本學年必修學分數			0			

I-shou University
Institute of Industrial Management Research Institute of Ph.D.

* The total graduation score of the doctoral class of this department is 35 credits, divided into the following three items:

(一): Professional compulsory 11 credits

(二): Professional elective 24 credits (thesis guidance and elective courses are not included in the graduation elective scores)

(三): Doctoral paper compulsory 0 credits (summary courses)

Remarks: During the practice of students, in addition to the scores of the full graduation, they should be qualified for graduation through the regulations of the Institute.

Class Schedule

category	Course Code	Course Title	1 st Semester	2 nd Semester	Required / Elective	Remark
Professional compulsory	D20501	Book News Discussion (1)	1		Required	
	D20605	Thesis Guidance (1)	1		Required	
	D20502	Book Discussion (2)		1	Required	
	D20606	Thesis Guidance (2)		1	Required	
	D20620	Advanced Statistics		3	Required	
	D20593	job management	3		Elective	
	D20564	Logistics management	3		Elective	
	D20534	Scheduling and Inventory Management	3		Elective	
	D20535	mathematical programming	3		Elective	
	D20539	Organization Theory and Management	3		Elective	
	D20552	research methodology	3		Elective	
	D20677	Advanced Human Resource Management	3		Elective	
	D20540	technology management	3		Elective	
	D20550	policy management	3		Elective	
Professional elective	D20661	Application and Practice of Fuzzy Theory		3	Elective	
	D20652	knowledge management		3	Elective	
	D20679	heuristic algorithm		3	Elective	
	D20641	Total Quality Management		3	Elective	
	D20667	Industrial Electronic Operation Model		3	Elective	
	D20668	integer programming		3	Elective	
	D20638	Innovation and R&D Management		3	Elective	
	D20545	Logistics and storage management		3	Elective	
	D20572	Process and Change Management		3	Elective	
	D20651	customer relationship management		3	Elective	
	D20671	gray theory		3	Elective	
	D20672	Enterprise Resource Planning		3	Elective	
	D20549	Leadership		3	Elective	
	D20640	Service industry quality management		3	Elective	
D20586	multivariate analysis		3	Elective		

D20642	reliability engineering	3		Elective	
D20643	Production Economic Analysis	3		Elective	
D20546	system simulation	3		Elective	
D20571	System Analysis and Design count	3		Elective	
D20637	experimental design	3		Elective	
D20569	fuzzy theory	3		Elective	
D20687	Data Envelopment Analysis	3		Elective	
D20633	International Quality and Environmental Management	3		Elective	
D20663	Confidential measurement and quality	3		Elective	
D20562	e-commerce	3		Elective	
D20636	Management Information System	3		Elective	
D20645	decision support system	3		Elective	
D20557	homework research	3		Elective	
D20551	project management	3		Elective	
D20574	six sigma		3	Elective	
D20670	machine vision		3	Elective	
D20581	Strategic analysis		3	Elective	

elective	D20587	advanced homework research		3	Elective	
	D20531	computer integrated manufacturing		3	Elective	
	D20541	Semiconductor Process Management		3	Elective	
	D20542	Advanced Quality Management		3	Elective	
	D20566	Supply Chain Design and Analysis		3	Elective	
	D20547	neural network		3	Elective	
Total Required Credits for this Academic Year						7

Doctoral II Course Schedule

category	Course Code	Course Title	1 st Semester	2 nd Semester	Required / Elective	Remark
Required major	D20601	Book Discussion (3)	1		Required	
	D20607	Thesis Guidance (3)	1		Required	
	D20602	Book Discussion (4)		1	Required	
	D20608	Thesis Guidance (4)		1	Required	
	D20D00	doctor papers		0	Required	
	D20D01	academic research ethics		0	Required	

Doctoral III Course Schedule

category	Course Code	Course Title	1 st Semester	2 nd Semester	Required / Elective	Remark
Major Elective	D20609	Thesis Guidance (5)	1		Elective	
	D20610	Thesis Guidance (6)		1	Elective	
Total Required Credits for this Academic Year						0

Major Elective	D20685	Special Topics on Human-based Systems (1)	3		Elective	
	D20686	Special Topics on Human-based Systems (2)		3	Elective	
Total Required Credits for this Academic Year					4	

Doctoral III course schedule

category	Course Code	Course Title	1 st Semester	2 nd Semester	Required / Elective	Remark
Required major	D20612	Thesis Guidance (7)	1		Elective	
	D20613	Thesis Guidance (8)		1	Elective	
Total Required Credits for this Academic Year					0	

Doctoral V Course Schedule

category	Course Code	Course Title	1 st Semester	2 nd Semester	Required / Elective	Remark
Required major	D20614	Thesis Guidance (9)	1		Elective	
	D20615	Thesis Guidance (10)		1	Elective	
Total Required Credits for this Academic Year					0	

Doctoral VI course schedule

category	Course Code	Course Title	1 st Semester	2 nd Semester	Required / Elective	Remark
Required major	D20616	Thesis Guidance (11)	1		Elective	
	D20617	Thesis Guidance (12)		1	Elective	
Total Required Credits for this Academic Year					0	

Doctoral VII Course Schedule

category	Course Code	Course Title	1 st Semester	2 nd Semester	Required / Elective	Remark
Required major	D20618	Thesis Guidance (13)	1		Elective	
	D20619	Thesis Guidance (14)		1	Elective	
Total Required Credits for this Academic Year					0	